

issue 2 | 2015

schneeweiss

fashion & lifestyle in serfaus

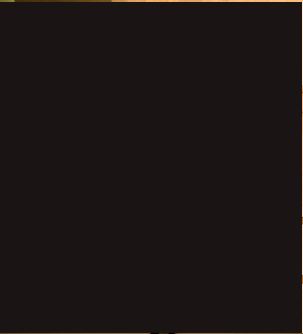
fashion · shoes · accessories
jewelry · watches · eyewear





Im Tiroler Urlaubsparadies Serfaus steht schneeweiss nicht nur für den Look der traumhaften Winterlandschaft, sondern auch für Fashion und Lifestyle auf höchstem Niveau.

In the Tyrolean holiday paradise Serfaus, schneeweiss [snow-white] doesn't just stand for the wonderful winter scenery but also for high fashion, and great lifestyle.

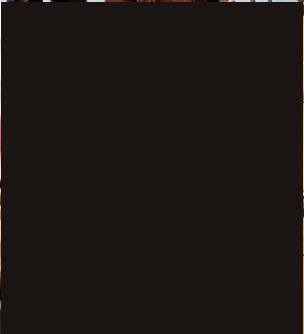
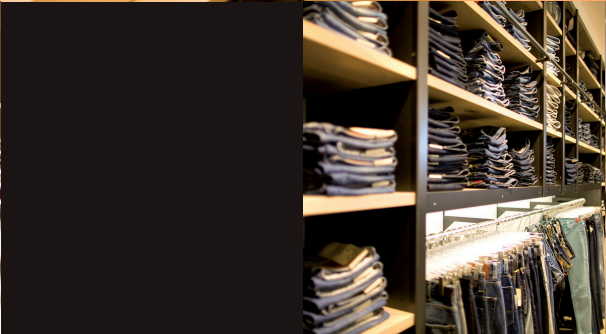


FASHION

AGLINI | AJ | ARMANI JEANS | DIESEL

DRYKORN | GUESS | STEFFEN SCHRAUT

0039 ITALY | 7 FOR ALL MANKIND | AGLINI | ALLUDE | ARMANI JEANS | BOSS | CAMBIO | CLOSED | DIESEL | DRYKORN | DUVETICA | ETOILE DU MONDE | GRACE | GUESS | J BRAND | LACOSTE | MARC CAIN | PEUTERY | REPLAY | RICH UND ROYAL | STEFFEN SCHRAUT | SWISS CRISS | TRUE RELIGION





Neu im
schneeweiss
2014/15



 rich&royal



DUVETICA®



Neu im
schneeweiss
2014/15



Grace



schneeweiss

fashion · lifestyle



Für den Inhalt verantwortlich: schneeweiss, Hangl-Kofler Handels GmbH, Geschäftsführer Thomas Hangl
Grafisches Konzept: www.dieWEST.at · Fotos: West Werbeagentur, Grace, Duvetica, Lacoste, Rich & Royal

SHOES & BAGS



AGL ATTILIO GIUSTI LEOMBRUNI | GEORGE GINA & LUCY | GUESS | KENNEL & SCHMENGER | LIEBESKIND | PHILIPPE MODEL | TIMBERLAND | TKEES | UGG | VIC MATIE

JEWELRY & WATCHES



ALPINA | FREDERIQUE CONSTANT | GELLNER | GIORGIO MARTELLO | ICE WATCH | JÖRG HEINZ | JUNGHANS | LEO WITWERT | MEISTERSINGER | MÜHLE GLASHÜTTE | NIESSING | ORIS | SCHÖFFEL | VICTORINOX | XEN



ÖFFNUNGSZEITEN BUSINESS HOURS

Winter: Mo bis Sa 09.30 – 18.30 Uhr, So 14.00 – 18.30 Uhr

Zwischensaison: Di bis Sa 09.30 – 13.00 Uhr

Sommer: Mo bis Fr 09.30 – 18.00 Uhr, Sa 11.00 – 18.00 Uhr, So 14.00 – 18.00 Uhr

Aktuelle Öffnungszeiten auf fashion.schnee-weiss.at

A-6534 Serfaus · Untere Dorfstr. 21 · Tel. +43 (0)5476 53541
shop@schnee-weiss.at · www.schnee-weiss.at



fashion.schnee-weiss.at